

Das IT-Magazin für  
Entscheider und Unternehmer

# PING

## **IT-Trend 50plus:**

Spielerisch und mit Spaß mit Computer und Co alt werden.

## **Aktuell getestet:**

Die neue LANDesk Management Suite 9

**Erfahrung reflektieren, Aktuelles bewerten und einen Ausblick ins Morgen wagen gehört zum Alltag für Unternehmen. Eingespannt in unseren täglich pulsierenden Rhythmus versäumen wir gelegentlich, kurz ein zu halten und zu hinterfragen. Dabei rückt die Reflektion den Nutzen wieder in den Fokus und sorgt für eine gesunde Erdung. Auch bei PING haben wir uns die Zeit genommen.**



**Rückblick.** Nach dem ersten Jahr von PING dürfen wir ein zufriedenes Resümée ziehen, denn Sie unsere Leser haben uns mit Lob, Anregungen und viel Feedback belohnt. Dafür sagen wir herzlich Danke.

**Einblick.** Die beiden Hauptthemen der aktuellen Ausgabe beschäftigen sich mit Innovation. Bei PC 50plus geht es um ein Geschäftsmodell, das speziell Menschen über fünfzig das Arbeiten am PC erleichtern und näher bringen will. Gerade im IT-Geschäft werden Best Ager und Menschen in der zweiten Lebenshälfte häufig ignoriert. Dabei wird die Gruppe der über fünfzigjährigen immer größer. PC 50plus zeigt einen neuen Trend. Das zweite Thema ist eine hausinterne Neuerung, denn wir starten die Rubrik „Für Sie getestet“. Hier beschäftigen wir uns mit neuen Entwicklungen, neuen Software Releases und IT-Innovationen im Allgemeinen. Der erste Test beleuchtet die brandneue LanDesk Management Suite 9.

**Ausblick.** Um den Geschmack unserer Leser auch weiterhin zu treffen, möchten wir wissen, was Sie interessiert. Schenken Sie uns 5 Minuten Zeit für unsere PING-Umfrage auf Seite 14 und sagen Sie uns, welche Themen für Sie am interessantesten sind und worüber Sie in Zukunft lesen wollen. Unter den Teilnehmern der Umfrage verlosen wir ein kleines Dankeschön.

Wir freuen uns auf die kommenden Ausgaben im Jahr 2010 mit Ihnen als Leser. Bleiben Sie uns im gewohnt guten Dialog treu.

Gerd Reppe, Geschäftsführer IT-SysTeam GmbH



04

04

## Mit dem Computer älter werden

... PC 50plus zeigt, wie Computer das Leben in der zweiten Lebenshälfte erleichtern.



06

06

## Fuhrpark-Konzept

... Grüner Transport mit grüner IT. Wie ein sparsamer Fuhrpark die Modernisierung der IT-Struktur bezahlt.



08

08

## Grimms Märchen im Eigenmarketing

... Eine Hommage an den heimischen Unternehmensstandort Kassel.



09

09

## Event IT - flexible Lösungen für Veranstalter

... Wie mobile IT-Strukturen Messen, Kongresse und Events vereinfachen, strukturieren und kontrollierbar machen.



10

10

## Getestet: Die neue LANDesk Management Suite.

... Interview mit Experte Marco Mohns über die Highlights der neuen LDMS9.



14

13

## Green IT Check für Unternehmen

... Wie Sie die IT Ihres Unternehmens umweltfreundlich gestalten und Kosten senken.

14

## PING Umfrage 2010

... Leser entscheiden mit: Welche IT-Themen sind für Unternehmen in 2010 wichtig?

## Impressum

### Herausgeber:

IT-SysTeam GmbH  
Frankfurter Straße 229 B  
34134 Kassel  
Telefon: +49 561 47561-0  
www.it-system.de

### Verantwortlich für den Herausgeber:

GerD-O. Reppe

### Konzept, Redaktion, Realisierung:

agentur mindconcepts  
Rheinstraße 99.4  
64295 Darmstadt  
Telefon: +49 6151 39739-0  
Telefax: +49 6151 39739-19  
ping@mindconcepts.de  
www.mindconcepts.de

### Chefredaktion:

Jens Linder

### Art Direction:

Patrick Voelkel

### Satz, Layout:

mindconcepts

### Redakteure:

Peter Schmidt,  
Jessika Karlsson,  
Ralf Fischer,  
Paul Müller,  
Stefani Eisenhut

### Bildnachweis:

dpp - digital photo park  
fotolia  
IT-SysTeam GmbH  
Patrick Voelkel

### Druckabwicklung:

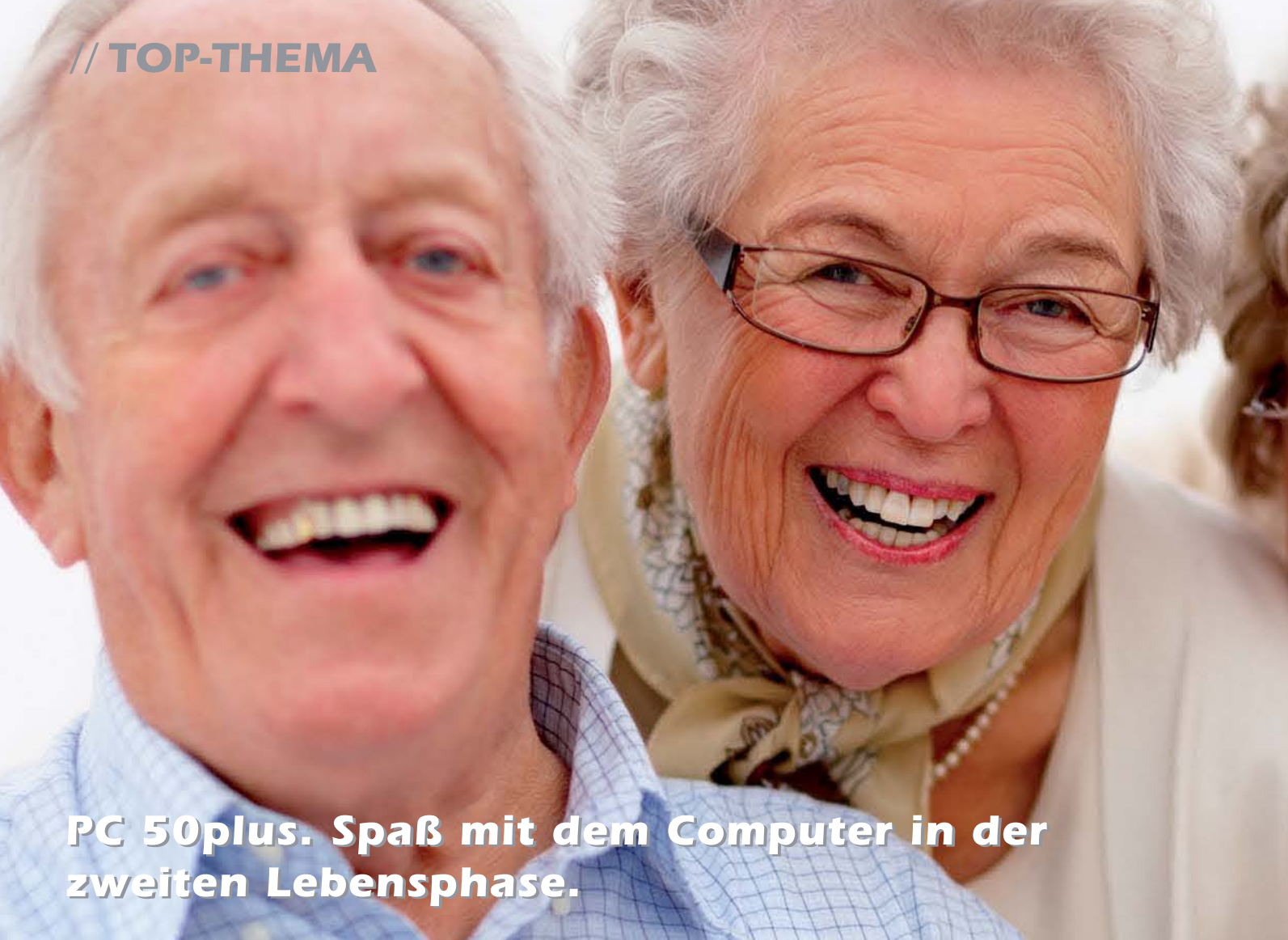
mindconcepts  
Rheinstraße 99.4  
64295 Darmstadt  
ping@mindconcepts.de

### Anzeigenberatung:

kontaktiv Vertriebsservice  
Rheinstraße 99.4  
64295 Darmstadt  
Telefon: +49 6151 39739-0  
Telefax: +49 6151 39739-19  
ping@kontaktiv.biz  
www.kontaktiv.biz

### Abonnement:

www.it-system.de/ping



## PC 50plus. Spaß mit dem Computer in der zweiten Lebensphase.

Die Informationstechnologie durchdringt heute ausnahmslos alle beruflichen und privaten Lebensbereiche. Eine Kommunikation „ohne“ ist beinahe unmöglich; und das nicht nur bei der jüngeren Generation. Auch bei Menschen über 50 Jahren und älter steht die digitale Kommunikation immer höher im Kurs. Wer hier auf Kenntnisse aus dem Beruf aufbauen kann, hat einen leichteren Einstieg. Doch was, wenn man trotz jungem Geist beim PC völliges Neuland betritt. Dann fallen die ersten Schritte schwer.

„In der stark auf junge Zielgruppen und Massenangebote fokussierten Elektronik- und EDV-Branche sind geeignete Angebote für Menschen über 50 leider selten, obwohl im Zeitalter der Informationstechnologie die älteren Generationen zunehmend moderne Technik und digitale Medien nutzen. Etwa um mit der Familie über große Entfernungen Kontakt zu halten, digitale Fotos der Enkel per E-Mail zu empfangen und anzusehen, sich im Internet zu bewegen oder gar per Web mit weit entfernten alten Freunden in Verbindung zu bleiben.“ erklärt Gerd Reppe, der Geschäftsführer der IT-SysTeam GmbH.

Diese Erkenntnis war die Initialzündung zu einer neuartigen



### 50plus Rundum-Sorglos-Paket:

- Ausgebildete Fachkräfte
- Ausführliche Beratung zu Computer und Programmen
- Verkauf von Geräten, Zubehör und Software
- Individuelle Einrichtung und Installation Ihres PCs
- Schrittweise Erklärung und Einweisung für den leichten Start
- Altersgerechte PC-Schulungen mit Gleichgesinnten
- Hilfe-Telefon mit Fernwartung, falls mal etwas nicht klappt.



Geschäftsidee des neununddreißigjährigen Vordenkers, denn Reppe wollte mehr für den stetig wachsenden Teil der älteren Bevölkerung tun. „Wir müssen bedarfsgerechte Angebote schaffen, um unsere Mitmenschen auch in der zweiten Lebenshälfte aktiv zu integrieren!“ so die Philosophie des Unternehmers aus Kassel.

Die Antwort darauf gibt er mit dem Ansatz „PC 50plus“ – ein PC-Ladengeschäft, das Menschen ab 50 Jahren und älter hilft, die mit PCs und digitalen Kommunikationsmitteln aktiv umgehen oder arbeiten möchten. Allerdings ohne den auftretenden Stress, mit dem sich Otto-Normal-Anwender in den Fallstricken der Informationstechnik regelmäßig verfängt. Dieses Problem betrifft noch voll im Beruf stehende Menschen ebenso wie Pensionäre und Rentner.

Das neue Konzept verzichtet im Unterschied zu bekannten PC-Angeboten auf die schnelle, auf Abverkauf ausgerichtete Präsentation von Produkten und Leistungen.

PC 50plus nimmt sich Zeit für den Kunden, schafft schrittweise das Verständnis für die Technik als hilfreicher Gebrauchsgegenstand und setzt auf Vertrauensbildung; durch kompetente, menschliche Beratung, die auf die speziellen Bedürfnisse der Menschen persönlich eingeht.

Das Ladengeschäft wurde bewusst sparsam mit Produktangeboten ausgestattet, um genug Raum für die persönliche Beratung der Kunden

zu geben. In angenehmer Atmosphäre können sich Menschen im Ladengeschäft in Ruhe und ohne Hektik an neue Themen herantasten, sich bei Problemen helfen lassen oder sich einfach nur informieren.

Das Angebotsspektrum bei PC 50plus ist auf Menschen ab 50 Jahren und älter ausgelegt und sorgt für einen einfachen und entspannten Start rund um den PC. Von der ausführlichen Beratung zu Computer und Software, der individuellen Einrichtung und Installation, über PC-Schulungen, schrittweiser Erklärung und Einweisung bis zum Hilfe-Telefon mit Fernwartung bietet PC 50plus ein Rundum-Sorglos-Paket an.

Über Partner wird auf Wunsch auch der altersgerechte PC-Arbeitsplatz eingerichtet. Bei Bedarf individuell abgestimmt auf den körperlichen Zustand der Kunden, die in Lebensabschnitten der 50er, 60er, 70er oder 80er angekommen sind.

Seit November 2009 haben interessierte Kunden ihre erste reale Anlaufstelle im neuen Ladengeschäft am Entenanger 7 in der Kasseler Innenstadt mit optimaler Anbindung zu öffentlichen Verkehrsmitteln.

In unmittelbarer Laufweite zum Zentrum mit nahen Park- und Einkaufsmöglichkeiten finden Kunden dort umfassende Beratung und viel Zeit für alle Fragen rund um den eigenen Computer.

# PC 50plus

macht computern einfach!

Arbeiten am PC mit Spaß und ohne Stress?  
Dann sind Sie bei uns richtig!

**Wir bieten den Service, der zu Ihnen passt:**

- 1. einfach**  
Wir stellen Ihren PC so ein, dass Sie ihn einfach anschalten und mit Freude loslegen können. Lassen Sie ruhig den Computer für Sie denken!
- 2. individuell**  
Leicht zu bedienende Geräte, große Bildschirme und gut lesbare Tastaturen machen die PC-Bedienung für jedes Alter einfach!
- 3. persönlich**  
Wir nehmen uns Zeit, beraten Sie bei Ihren Wünschen und finden gemeinsam genau die richtige Lösung für Sie!

**AKTUELLE  
ANGEBOTE**  
auf unserer Website  
[www.pc50plus.net](http://www.pc50plus.net)



PC 50plus | Entenanger 7 | 34117 Kassel  
Tel: +49 (0) 561 47 561 50  
Fax: +49 (0) 561 47 561 57  
info@pc50plus.net | www.pc50plus.net



## Grüner Transport trifft Grüne IT! Wie der Fuhrpark Geld spart und die IT-Struktur modernisiert.

In der Fuhrpark-Praxis sind dort, wo viele Fahrzeuge fahren auch die Logistik- und IT-Strukturen umfangreich. Hinter der komplexen Verzahnung verbergen sich Wettbewerbsvorteile für clevere Unternehmen.

Die Spezialisten der IT-SysTeam GmbH haben einen fünffachen Optimierungsprozess entwickelt, der Energie- und Kraftstoffkosten senkt, die Modernisierung der IT-Infrastruktur ermöglicht, regelmäßige hohe Einsparungen realisiert und steuerwirksame Finanzierungen und Leasing für die Modernisierung nutzt.

### Mit nachhaltigen Vorteilen für das Unternehmen:

#### ▪ Vorteil 1:

Fuhrpark-Optimierung. ECO-Chip-Tuning senkt Kraftstoffverbrauch eines Fuhrparks zwischen 7-17% pro 100 km (fahrzeugabhängig).

#### ▪ Vorteil 2:

IT-Optimierung. Die Monatliche Einsparung wird in energiesparende, bessere, moderne und sichere Informations-Technologie investiert.

#### ▪ Vorteil 3:

Liquiditäts-Optimierung. Steuerwirksames Leasing der Investitionen in die Optimierung schafft Liquidität und Planbarkeit.

#### ▪ Vorteil 4:

Wartungs-Optimierung. Moderne, energieeffiziente IT senkt Wartungs-, Strom- und Energiekosten.

#### ▪ Vorteil 5:

Kapital-Optimierung. Staatliche Förderungen für Investitionen mit ökologischer Nachhaltigkeit sind in Jahr 2010 noch nutzbar.

**Das Potenzial für den Fuhrpark:** 50 Fahrzeuge; Ø Laufleistung pro Fahrzeug / Monat: 100.000 km; Diesel: 1,12 EUR/Liter

Durchsch. Verbrauch pro Fahrzeug / Monat

**VOR Umstellung = 30l/100km**

Durchsch. Verbrauch pro Fahrzeug / Monat

**NACH Umstellung = 27l/100km**

Kraftstoffkosten gesamter Fuhrpark

**VOR Umstellung = 168.000 EUR**

Kraftstoffkosten gesamter Fuhrpark

**NACH Umstellung = 151.000 EUR**

**Einsparung absolut = 16.800 EUR**

### Das Potenzial für die IT (Auszug):

Weniger Betriebskosten durch flexible IT-Strukturen.

#### VOR Modernisierung:

- Unterbrechung für Wartung
- Viel Zeitaufwand pro Arbeitsplatz

#### NACH Modernisierung:

- Schnelle Anpassung neuer IT-Anforderungen (Update)
- Höhere Verfügbarkeit, Wartung im lfd. Betrieb
- Zentrale Steuerung, weniger Personalzeit,
- mehr Datensicherheit

**Einspar Potenzial = ca. 15% – 35% der aktuellen Kosten**

#### ROI-Rechnung für das Unternehmen:

Fuhrpark Einsparung vs. IT-Investition.

IT Modernisierung z.B. 200.000 EUR. Laufzeit 48 Monate.

Fuhrpark Ersparnis Pro Monat = - 16.800 €

IT-Leasing (Invest) Pro Monat = + 6.000 €

**Gesamt Ersparnis Pro Monat = - 10.800 €**

Gesamt Ersparnis Fuhrpark über 48 Monate = - 806.400 €

IT-Leasing (Invest) über 48 Monate = + 240.000 €

**Gesamt Ersparnis über 48 Monate = - 566.400 €**

**Die parallele Optimierung von IT und Fuhrpark liefert monatlich wiederholt stattliche finanzielle Einsparungen.**

**Je nach Fuhrparkgröße und Abläufen lassen sich die Möglichkeiten von Kraftstoffersparung und IT-Modernisierung passend zum Unternehmen skalieren.**

**Das Expertenteam von IT-SysTeam unterstützt Sie gerne mit Analyse, Planung und Optimierung beim Ausschöpfen von ungenutzten Potenzialen für eine Investition in die Zukunft.**

Info-Hotline: 0561 47561-40

Ihr Experte: Ronald Kliehm

# Das GPS für Ihre IT Assets



## Der Asset Lifecycle Manager von LANDesk

Mit der LANDesk® Asset Management Software wissen Sie stets welche Assets Sie haben, wo sie sich befinden, was sie kosten und wie sie verwendet werden – über deren gesamten Lebenszyklus hinweg.

- **Komplette Assetverwaltung von Anfang an**
- **Effiziente Nutzung und Kostenkontrolle**
- **Klare Zuordnung und Festlegung von Zuständigkeiten**
- **Als Einzellösung oder in Verbindung mit der LANDesk® Management Suite**

Nehmen Sie mit uns Kontakt auf und erfahren Sie mehr über LANDesks ausgezeichnete\* Asset Management Software.

AVOCENT Deutschland GmbH

Herriotstrasse 5  
D-60528 Frankfurt am Main

Tel.: +49 (0)69 941 757 0  
Fax: +49 (0)69 941 757 40

Email: [info@landesk.de](mailto:info@landesk.de)  
Web: [www.landesk.de](http://www.landesk.de)

  
**LANDesk**<sup>®</sup>  
S O F T W A R E

*\*Tomorrow's Technology Today Award 2009*

[www.landesk.de](http://www.landesk.de)

# // Im Geist der Gebrüder Grimm



## Märchenhaftes Eigenmarketing. Ein Bekenntnis zu Kassel im Geist der Gebrüder Grimm.

Mit einer liebevollen Tradition übermittelt die IT-SysTeam GmbH alljährlich ihre Weihnachtsgrüße an Kunden, Partner und Freunde. Denn in der Weihnachtspost verschickt das Unternehmen seine ganz eigene Interpretation der Grimmschen Märchen. Zur Freude von Kunden und Mitarbeitern.

Unter schauspielerischer Mitwirkung des gesamten Teams entstehen fotografische Inszenierungen bekannter Märchen, die sich durch Bildretusche zu kleinen Kunstwerken verwandeln. Jeder Kollege spielt dabei eine Figur der Erzählung. „Zum einen wollten wir eine Weihnachtskarte mit individueller Note. Zum anderen sollte etwas Einzigartiges von unserem Firmenstandort Kassel herausgehoben sein.“ erklärt Gerd Reppe mit einem Augenzwinkern die Entstehungsgeschichte zu diesem speziellen Eigenmarketing. Ohne Zweifel sticht die ungewöhnliche Idee in der IT-Branche heraus.

Die Wahl fiel auf die Märchen der Brüder Grimm, weil diese Anfang des 19. Jahrhunderts in Kassel den Grundstein für Ihre berühmte Märchensammlung legten. Über die Jahre haben die IT-Spezialisten auf künstlerische Weise eine ganz eigene Perspektive der Grimmschen Märchen geschaffen. Mit einem schönen Nebeneffekt für das Unternehmen. Denn das jährliche Fotoshooting ist ein Highlight für das ganze Team. „Durch die anspruchsvollen Requisiten, die Kostüme mit Maskenbildner und den Fotografen taucht man geradezu in das Märchen hinein. So wird dieser Tag immer wieder zum unvergesslichen Erlebnis.“ beschreibt Andrea Müller den märchenhaften Zauber für die Mitarbeiter.



Ob das Frau Holle-Märchen auf der Weihnachtskarte 2009 übrigens für die strengen Wintertage der letzten Monate verantwortlich war, wollte IT-SysTeam der Redaktion leider nicht verraten. Lassen wir uns also überraschen, mit welchem Märchen uns die Grimmschen Weihnachtsgrüße aus Kassel in diesem Jahr verzaubern.



## Trend: Modulare IT für flexibles Eventmanagement Neue Lösungen machen Veranstalter beweglich.

Mobile IT-Lösungen finden immer breiteren Einsatz bei Events. Denn Informations-Management ist ein entscheidender Erfolgs-Faktor für den Veranstalter.

Temporäre Veranstaltungen wie Messen oder Kongresse mit hohen Besucherzahlen verwalten neben Teilnehmerdaten vielfältige logistische Prozesse. Die Herausforderung liegt darin, eine zuverlässige IT-Performance für kurze Zeit auf zu bauen – mit sehr individuellen Anforderungen.

Unterschiedliche IT-Module decken technisch von der Erfassung der Teilnehmerdaten, der Zugangskontrolle zu Veranstaltungen bis zum Abgleich der Soll-Ist-Belegung von Programmpunkten ein breites Spektrum ab. Mobile Informationstechnologie integriert das Teilnehmermanagement mit Echtzeit-Zugang zu Daten und Auswertungen während der gesamten Veranstaltung. Vollständig funktionsfähige mobile Terminal-Server- und Datenbank-Strukturen können innerhalb von nur 2 Stunden zwischen Standorten umgezogen und in Betrieb genommen werden. Die schnellen Location-Wechsel werden durch Einsatz von Clone-Strukturen des gesamten Systems realisierbar. Um die komplexen Anforderungen zu erfüllen, sorgen offene Schnittstellen für die Kombination und Anpassung von Hard- und Softwarekomponenten klassischer Zeiterfassungssysteme. Ein Terminal-Server vernetzt

und steuert zentral verteilte Thin-Clients der Drucker-/Scanner-Endgeräte, so dass die Registrierungs-Terminals ohne lokale Anbindung von unterschiedlichen Locations auf den Server zugreifen. Leistungsfähige, schnelle Druck-/Scan-Systeme gewährleisten schnelle Registrierung auch zu Stoßzeiten am Check-In.

Die Teilnehmer-Badges mit integrierten RFID-Chips speichern verschlüsselten die persönlichen Daten und werden bei der Registrierung als ID-Namensschilder bedruckt. RFID-Scanner registrierten die Teilnehmer-Badges bei belegungskritischen Veranstaltungen und übertragen die Daten an den Server. Das System gleicht Belegungszahlen direkt ab und füllt freie Kapazitäten über ein Last-Minute-Nachrücksystem.

Mit den virtuellen IT-Strukturen der neuesten Generation machen Organisatoren ihre Veranstaltung leistungsstark, sicher und kontrollierbar.

Die Kombination der beiden Welten von IT-Bereitstellung und der Datenerfassung von RFID-Druck-/Scan-Systemen verzahnt sich virtuell zu einer integrierten, mobilen Lösung, die individuell skalierbar ist. Mobile IT geht dorthin, wo sie gebraucht wird.

### Das Projekt

#### Bundeskongress für Wirtschaftsverband

**Anforderung:** Webbasiertes Buchungssystem, zentrale Check-In-Lösung für On-Site-Registrierung, Echtzeit Auswertung für Seminarbelegung und Transport-Logistik

**Technik:** Mobile CITRIX Terminal-Server-Lösung in Kombination mit Thin-Clients und RFID Drucker-/Scanner-Anbindung, Anbindung von Buchungssystem-Datenbank.

**Ergebnis:** Echtzeit-Zugriff auf sämtliche Check-In Daten von verteilten Locations, schnelle Registrierung und Erstellung der Badges, aktuelle Event-Auswertung

**Realisierung:** IT-SysTeam GmbH, [www.it-system.de](http://www.it-system.de); easy print GmbH; [www.easy-print-gmbh.de](http://www.easy-print-gmbh.de)

**Einsatzgebiete:** Messen, Kongresse, Sport-Events, Unternehmens-Events

**Weitere Information:** [info@it-system.de](mailto:info@it-system.de)

# // Für Sie getestet!

## Die neue LANDesk Management Suite 9

**Nicht immer bringen Versions-Updates für den Nutzer die gewünschte Verbesserung. Mit der neuen Management Suite 9 ist LANDesk® das Kunststück gelungen.**

Die LANDesk® Management Suite macht das zentrale, vollständige Hardware- und Softwaremanagement einfach. Client-Systeme im Unternehmen lassen sich bequem und wirtschaftlich verwalten. Die zahlreichen System- und Sicherheitsmanagementaufgaben werden automatisiert, wodurch die zentrale Überwachung, Aktualisierung und Absicherung von Desktop-Computern, Servern und mobilen Geräten ermöglicht wird. Und auch heterogene Systeme, die sich außerhalb der unternehmenseigenen Firewall befinden, lassen sich nutzerfreundlich verwalten.

Die Management Suite 9 zählt daher auch in der neuen Version wie gewohnt zu den vollständigsten und genauesten Lösungen, die der Markt für Software Asset Management zu bieten hat.

„Kaum eine andere Management-Lösung ist vollständiger, stärker integriert oder flexibler zu verwenden.“ so Marco Mohns, als Experte für LANDesk Produkte bei PING. Die LDMS9 erfasst zuverlässig alle im Unternehmen vorhandenen Anwendungen. Das ausgeklügelte Reporting bereitet auf Audits vor und durch ausgefeilte ROI-Reports, vereinheitlichte Software und genaue Inventardaten lassen sich die Lizenzkosten auf das Minimum senken.

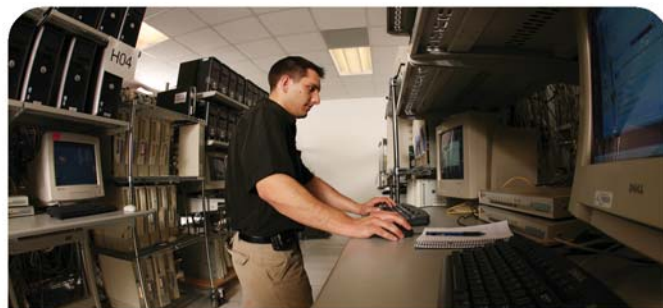
### Die wichtigsten Neuerungen der LANDesk Management Suite 9 im Überblick:

- Eine vollständig überarbeitete Oberfläche mit individuell anpassbarer Datenanzeige und -verwaltung: IT-Administratoren sehen das Netzwerk aus Produktperspektive, Lizenzadministratoren aus Lizenzperspektive und Manager aus Unternehmens- oder Abteilungsperspektive.
- Softwarevereinheitlichung und genauere Inventardaten durch Abgleich mit tausenden von Produkt- und Herstellerdaten. Das Ergebnis: Präzisere Produkt- und Dateierkennung und normalisierte Daten, die im LANDesk® Asset Lifecycle Manager weiterverarbeitet werden können.
- Dynamische Produkte, die das Asset Management vereinfachen: Mehrere Produktversionen werden per Version Wildcarding zu einem einzigen, dynamischen Produkt zusammengefasst.
- ROI-Reports zeigen Ihnen, wie Sie Lizenzen effizienter nutzen und Lizenzkosten senken können. Weitere Reports helfen, die Wahrscheinlichkeit von Lizenzkontrollen – und damit einhergehender hoher Lizenzgebühren – zu reduzieren.

### Die Vorteile für Unternehmen im Überblick:

Mit der zentralen Verwaltung von Desktops, Servern und mobilen Geräten über eine einfach zu bedienende Schnittstelle:

- Mehr Effizienz und Zeitersparnis durch eine Komplettlösung für das Hardware- und Softwaremanagement, die sämtliche Systeme und Benutzer in ihrer komplexen, vernetzten IT-Umgebung erfasst.
- Weniger Kosten und Helpdesk-Anfragen durch Support-Tools für alle Netzwerkumgebungen.
- Produktiveres und sicheres Arbeiten durch rechtzeitige Installation neuer Patches und Updates sowie Gewährleistung eines hohen Sicherheitsniveaus auf Systemebene.
- Weniger Zeitaufwand und rationelle Nutzung der Netzbandbreite durch patentierte, hoch effiziente und fehlertolerante Softwareverteilungstechniken.
- Geringere Kosten für Softwarelizenzen und schnelle Reaktion auf Audits dank umfassender Softwarelizenzüberwachung.



### Für Individuelle Beratung:

Info-Hotline: 0561 475610  
Ihre Experte: Marco Mohns

Weitere Information: [www.landesk.de](http://www.landesk.de)

## Klartext: Version 9 vs. Version 8.8.1. Der Experte sagt, was das Update bringt.

Marco Mohns ist Certified LANDesk Engineer bei der Kasseler IT-SysTeam GmbH. Der Spezialist für die Management Suite setzt seine Erfahrungen seit 6 Jahren bei Kunden ein. Die Projekte reichen von ein paar hundert bis zu über eintausend Clients.

**PING:**

Herr Mohns, kurz vorweg, was mögen Sie an Ihrem Job besonders?

**Marco Mohns:**

Die zunehmende Flexibilisierung und Professionalisierung. Menschen arbeiten auf verschiedensten Plattformen mit verschiedensten Werkzeugen und all das kann heute über System Management zu jeder Zeit zur Verfügung gestellt werden. Flexibel und zuverlässig aber auch schnell und sicher.

**PING:**

Welcher Teil ist am wenigsten angenehm?

**MM:**

Das Festhalten an alten Lösungen aus Angst vor neuen Möglichkeiten. So werden flexible und effiziente Prozesse ausgebremst und leider oft Ressourcen vernichtet; mancher Kunde entscheidet sich so gegen klare Vorteile.

**PING:**

Was zeichnet die Version 9 aus?

**MM:**

Die Bedienung wurde grundsätzlich vereinfacht. Sinnvolle Features wurden ergänzt. Das ist bei einer so mächtigen Lösung ein riesiger Schritt. Auch die Softwareverteilung wurde nutzerfreundlicher.

**PING:**

Was sind die 3 wichtigsten Verbesserungen?

**MM:**

1) Software License Monitoring (SLM): hier besonders die Aufbereitung der Daten und die Normalisierung  
2) Role based Administration: Neue Funktionen und Verbesserungen für gruppen- /rollenorientierten Arbeit.  
3) Core Synchronisation: Ein neues Feature, das Die Verwaltung von mehreren Core-Servern zur Lastverteilung in sehr großen Umgebungen stark vereinfacht.

**PING:**

Für wen macht ein Upgrade in jedem Fall Sinn?

**MM:**

Für Kunden mit Wartungsvertrag, denn das Update ist kostenfrei und bringt viele Verbesserungen. Jeder Admin sollte - ggf. zusammen mit einem Consultant- die Feature-Liste darauf vergleichen, wo die neue Version seine Arbeit besser unterstützt. In der LANDesk Community (<http://community.landesk.com>) kann man sich zusätzlich informieren und die eigene Entscheidung absichern.

**PING:**

Was können Firmen tun, die eine ältere Version nutzen?

**MM:**

Hier bietet sich eine side-by-side Migration an, um einen veralteten Unterbau los zu werden. Generell ist das direkte Update aus der 8.x Familie möglich. Die Installation ist sehr einfach gehalten und bietet Vorschläge für die gängigen Szenarien. Über Links zu den LANDesk Seiten kann man die benötigte Software downloaden.

**PING:**

Welches neue Feature ist Ihr persönlicher Favorit?

**MM:**

Ich habe drei statt nur einen Favoriten: (1) Die neue Flash-Oberfläche für das Software License Monitoring (SLM) bringt eine wesentlich bessere Übersicht über die verwendete Software als in Version 8.8. (2) Das „Easy to Use“ Prinzip macht seinem Namen Ehre; das Modul funktioniert jetzt „out of the box“ ohne Konfigurationsarbeit. (3) Die Unterstützung von Windows 7 im Rollout Prozess.

**PING:**

Wann sollte ein Unternehmen die LDMS einsetzen?

**MM:**

Zwei eindeutige Indikatoren für einen Einsatz sind: (1) Wenn keine Übersicht über die vorhandene IT mehr gegeben ist. (2) Wenn die Wartung von Clientsystemen mehrere Stunden täglich verbraucht (bei einzelnen Administratoren) oder das Team für die Clientwartung viel Zeit für wiederkehrende Aufgaben verwendet.

**PING:**

Was ist der größte Vorteil für ein Unternehmen?

**MM:**

Der Gewinn an freier Zeit durch genaue Übersicht ist der zentrale Vorteil - Zeit ist Geld: In größeren Projekten wird die IT-Leitung durch die Management Suite sofort präzise informiert, welche Hard- und Software auf Anwenderseite im Umlauf ist. Die Übersicht schafft Transparenz, Planungssicherheit und spart Ressource. Der tägliche Betrieb wird z.B. durch automatisierte Software-Verteilung oder schnelles Reporting per Mausclick einfacher.

**PING:**

Wie gut ist die LDMS im Vergleich zu Anwendungen der Wettbewerber?

**MM:**

Ein solides, einfach zu bedienendes Produkt bietet matrix42. Auch der Configuration-Manager von Microsoft hat seine Stärken. LANDesk bietet allerdings die kompletteste Lösung und glänzt durch die leichte Integration der einzelnen Module. Daher kann die LDMS mit weiteren Modulen nahezu alle Aufgaben des Adminalltages lösen. Der Bedarf an Serverhardware ist ebenfalls unerreicht gering. Damit ist die LANDesk Management Suite unter den ganzheitlichen Management-Systemen Spitzenreiter.

**PING:**

Vielen Dank für das Interview.

# easy print



## Ihr Partner für:

- Druck- und Datenerfassungssysteme
- Verbrauchsmaterial
- Services

**Bestell-Hotline:**

**Tel.: 0800-3279077**

[www.easy-print-gmbh.de](http://www.easy-print-gmbh.de)

Bottrop • Chemnitz • Garbsen  
Kassel • Porta Westfalica

## Nachgefragt. Leser über PING..

Verbessern kann sich nur, wer seine Leistung hinterfragt. Um PING so attraktiv wie möglich zu gestalten, wollten wir von unseren Lesern wissen, wie und ob Sie die Informationen im beruflichen Alltag nutzen können. PING hat nachgefragt: Heute bei Sibylle Väth aus Darmstadt, Geschäftsführerin der Firma teamworx.



**Telefon (Ortstarif):**  
0700 - t e a m w o r x (= 0700-832 69679)

**E-mail:** [info@teamworx.info](mailto:info@teamworx.info)  
**Web:** [www.teamworx.info](http://www.teamworx.info)

### **Sibylle Väth** *Geschäftsleitung / Beratung*

Firma: teamworx – professionelle Management Assistenz

Leistungen: Beratung & Projekte mit Cobra CRM, Projektmanagement, Management Assistenz

**PING:**

Frau Väth, seit wann kennen Sie PING?

**Sibylle Väth:**

Ich lese das Magazin seit der ersten Ausgabe, bin also eine Leserin der ersten Stunde.

**PING:**

Können Sie PING für Ihre selbständige Tätigkeit als Unternehmerin nutzen?

**SV:**

Ich betreue meine Kunden in ganz verschiedenen, oft unternehmensrelevanten Projekten. Dabei spielen Fragen der IT immer wieder eine zentrale Rolle. Durch die Übersicht, die ich mir mit PING verschaffe, kann ich meinen Kunden – besonders kaufmännischen Entscheidern – regelmäßig wertvolle Informationen und Entscheidungshilfen mitgeben und Zusammenhänge verständlich machen. Und auch beim IT-Fachwissen ziehe ich nützliche Tipps heraus.

**PING:**

Worin besteht denn die fachliche Verbindung?

**SV:**

Ich berate Unternehmen bei CRM- Lösungen mit COBRA. Das ist ein Kundenmanagement-System, das speziell in Bereichen mit viel Kundendialog zum Einsatz kommt; also in Vertrieb und Marketing. Die Leistungen reichen von der Konzeption über die Implementierung bis hin zu Roll-Out-Projekten und Supportleistungen. Nicht zu vergessen Datenaufbereitung, -Importe und -migrationen aus verschiedenen Quellen, Schnittstellen-Anpassungen, Customizing und Schulungen.

**PING:**

Wie nutzen Sie die Fachartikel konkret?

**SV:**

Zum Beispiel bei der Einführung unternehmensweiter CRM-Lösungen spielt die nahtlose Einbettung in die IT-Struktur immer eine wichtige Rolle. Durch den verständlichen Ein- und Überblick, den PING zu den Themen liefert, kann ich die Anforderungen der Administratoren und Spezialisten praxisnah einschätzen. Man spricht fachlich bei den Grundlagen die gleiche Sprache und kann unmittelbar und mit einer soliden Basisinformation auf die Bedürfnisse reagieren. Falls mehr gefragt ist, kommen die Spezialisten zum Zug.

**PING:**

Wo liegt der Vorteil für den Kunden?

**SV:**

Der Vorteil ist einfach aber relevant. Im Verlauf des Projektes werden die üblichen Reibungsverluste durch Mißverständnisse und lange Abstimmungszeiten minimiert, weil man eine gemeinsame Wissensbasis hat. Vereinfacht ausgedrückt erreicht das Projekt so schneller die Ziellinie, das Budget wird nicht strapaziert und der Kunde ist am Ende zufriedener.

**PING:**

Und zum Schluß: Über welches Thema möchten Sie in PING lesen?

**SV:**

Am liebsten über eine CRM-Implementierung mit individueller Datenbankanpassung, Integration in eine sichere Serverstruktur und mobiler Anbindung für den Außendienst unter Abbildung der vertrieblischen Prozesse.

**PING:**

Wir schauen, was wir tun können. Und an Sie Danke für das Gespräch.



## Der Green IT Check macht Kosten klein. Damit sich das Rechenzentrum wieder rechnet.

In den kommenden 12 Monaten rechnet jedes zweite Unternehmen mit dem Erreichen der maximalen Energie-Last im Rechenzentrum. Aber der Ausbau auf höhere Stromversorgungs-Kapazität ist teuer. Der grüne Weg zum Sparen: Der Erfolg steckt im Mix von energieeffizienten Geräten und Komponenten kombiniert mit sinnvoller Einstellung der laufenden IT-Prozesse. Dieses Vorgehen macht Green-IT praxisnah und sofort nutzbar:

### (1) Stromfresser austauschen.

Alte Geräte mit hohem Energieverbrauch werden ersetzt und senken den Stromverbrauch unmittelbar.

### (2) Richtlinien für PC-Betrieb.

In der betriebsfreien Zeit ausschalten - automatische Richtlinien für das Herunterfahren nicht genutzter Systeme sparen in jeder „freien“ Minute Geld.

### (3) Nicht benutzte Software ausmustern.

Softwareballast braucht Systemressource und verursacht Stromverbrauch. Deinstallieren ungenutzter Software spart Energie.

### (4) Virtualisierung für effiziente Recherauslastung.

Viele Server sind nur zu 10 bis 20% ausgelastet. Überflüssige Hardware kostet: höhere Raummiete, Mehrkosten für Klimatisierung, mehr Wartung. Virtuelle Server optimieren die Auslastung der Systeme bei gleicher Performance auf 60-80%. Die Anzahl der Server reduziert sich; Aufwand und Kosten für die Wartung sinken.

### (5) Verteilte Client-Server Lösung.

Rechenleistung wird zentral vom Server gestellt. Ein Thin Client ersetzt den klassischen „Arbeitsrechner“. Bei Bedarf wird ihm Rechnerleistung und die Applikation vom Server temporär zugeteilt. Der Thin Client braucht nur dann Strom, wenn real gearbeitet wird.

### (6) Optimierte Klimatisierung.

Der Stromverbrauch für die Klimatisierung sinkt proportional mit der Zahl der betriebenen Server: weniger Kühlung bedeutet Einsparung bei den Stromkosten. Das Einsparpotenzial der Kühlleistung liegt bei mindestens 50%.

### Schrittweise umsetzen:

Ein Experte analysiert die vorhandenen Möglichkeiten im Unternehmen und liefert einen praxisnahen Fahrplan zur grünen IT und zu den verbundenen Kostensenkungen. Die Sparpotenziale der Energie können 40% bis 50% betragen. Je nach Größe der IT-Struktur werden zwischen einigen hundert Euro bis zu über hunderttausend Euro pro Jahr gespart.

Außerdem leistet grüne IT einen Beitrag zum verantwortungsvollen Umgang mit den begrenzten Ressourcen. Besonders interessant sind die Konzepte bei geplanten Neuanschaffungen von Hardware. Aber auch bei bestehenden Systemen ergeben sich ab dem Betrieb von 5 bis 8 Servern spürbare Einsparungen. Und das für kleines Geld - den Green IT Check gibt es zum Einstieg schon ab 299,- € netto.

**Mit dem Green IT Check haben Unternehmen eine systematische Lösung, um vorhandene IT-Landschaften energiesparend, kostensenkend und umweltgerecht aufzustellen.**

### Info

**Download unter [www.it-system.de](http://www.it-system.de)**

**Checkliste Green IT Modellrechnung Virtualisierung**

**Für Individuelle Beratung jetzt anrufen: 0561 475610**

## Gesucht: die Top-Leserthemen 2010

Schenken Sie uns ein paar Minuten Ihrer Zeit, damit wir PING noch weiter verbessern können. Mit Ihren Vorstellungen helfen Sie mit, Inhalte und Themen zu gestalten und optimal auf Ihre Bedürfnisse abzustimmen. Als Dankeschön für Ihre Mühe verlosen wir unter allen eingesendeten Fragebögen attraktive Preise.

(1) Wie bewerten Sie die Inhalte für Entscheider?

- Sehr nützlich
- interessant
- weniger nützlich
- weniger interessant

(2) Wie bewerten Sie die Inhalte für Techniker?

- Sehr nützlich
- interessant
- weniger nützlich
- weniger interessant

(3) Welche Inhalte lesen Sie persönlich gerne?

(Mehrfachauswahl möglich)

- Fachthemen
- Tests über Produkte
- Fallstudien
- Branchenberichte
- Artikel zum Unternehmen (IT-SysTeam GmbH)
- Themen aus der Region Kassel

(4) Welche Inhalte sind für Ihr Unternehmen wichtig?

(Mehrfachauswahl möglich)

- Fachthemen
- Tests über Produkte
- Fallstudien
- Branchenberichte
- Artikel zum Unternehmen (IT-SysTeam GmbH)
- Regionale Themen

(5) Wie bewerten Sie PING insgesamt?

- interessant
- informativ
- ausbaufähig
- unterhaltsam

(6) Wie lesen Sie in der Regel in einer Ausgabe von PING?

- Gar nicht
- Kurzes Durchblättern
- Einzelne Themen
- Einmal
- Mehrfach
- Immer mal wieder

Ganz einfach teilnehmen:

- (1) Umfrage ausfüllen
- (2) Daten eintragen
- (3) Als Brief oder Fax einsenden

An: PING  
c/o IT-SysTeam GmbH  
Stichwort „PING Leserumfrage“  
Frankfurter Strasse 229 B  
D-34134 Kassel  
Fax: 0561 47 561 45

Das Porto übernimmt PING für Sie.

Ihre Daten:

Firma: \_\_\_\_\_

Vorname, Name: \_\_\_\_\_

Straße, Nr.: \_\_\_\_\_

PLZ, Ort: \_\_\_\_\_

E-Mail: \_\_\_\_\_

Telefon: \_\_\_\_\_

Mit meiner Teilnahme stimme ich der internen Verarbeitung meiner Daten durch die IT-sysTeam GmbH zu. Der Rechtsweg ist ausgeschlossen.

Unter allen Einsendern verlosen wir:

1. Preis: 1 x Green IT Check für Ihre Firma (Wert 299,- € netto)
2. Preis: 1 x 19" LCD Display TERRA 6219W (Wert 129,00 € netto)
3. Preis: 1 x Teilnahme für ein IT-SysTeam-Seminar (Wert 99,00 € netto)

Mehr Infos unter: [www.it-system.de/Umfrage](http://www.it-system.de/Umfrage)

# In Richtung Zukunft



green-IT

[www.it-system.de](http://www.it-system.de)

## Jetzt Green-IT-Check machen!

ab **299,- €**

zzgl. ges. MwSt.

### Ihre Vorteile:

- Stromverbrauch bis zu 50% senken!
- Ungenutzte Hardware ausmustern!
- System-Rechenleistung effizienter nutzen!
- Auf zentrale Wartung umstellen!
- Wartungskosten verringern!

IT-SysTeam GmbH

Frankfurter Straße 229 B

34134 Kassel

Tel.: 05 61 - 47 561 0

Fax: 05 61 - 47 561 45

E-Mail: [info@it-system.de](mailto:info@it-system.de)

IT-SysTeam  
GmbH

## In der nächsten Ausgabe

Und Morgens läuft es wieder! Das geheime Nachtleben der unsichtbaren IT-Helfer.  
Die nächste PING erscheint im Mai 2010.

**IT-SysTeam GmbH**  
Frankfurter Straße 229 B  
34134 Kassel

**Telefon: +49 561 47 561 0**  
**Telefax: +49 561 47 561 45**  
**E-Mail: [info@it-system.de](mailto:info@it-system.de)**  
**Internet: [www.it-system.de](http://www.it-system.de)**

# PING